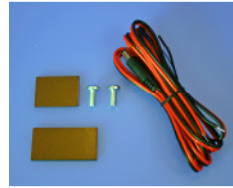
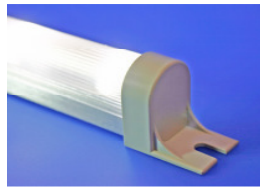
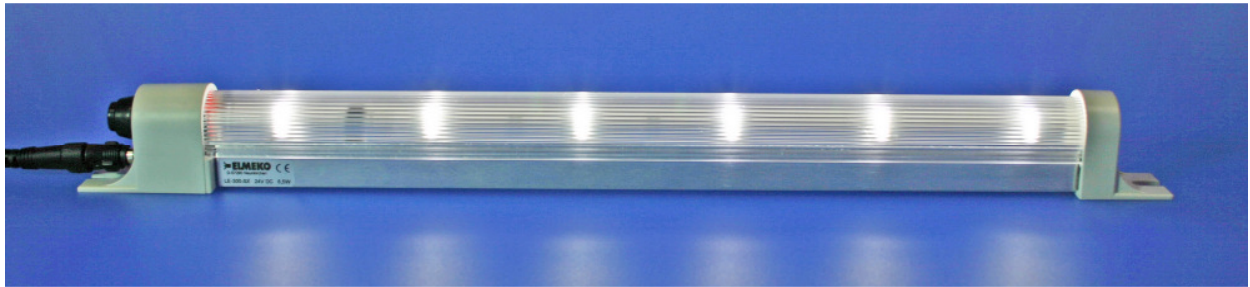


LED-Schaltschrankleuchte LE-300-SX

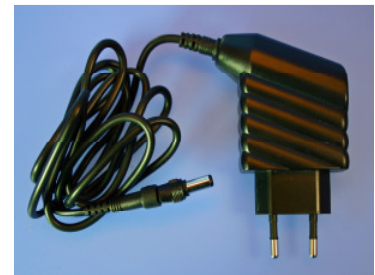


Lieferumfang:

- LED-Leuchte LE-300-SX
- Anschlussleitung mit Stecker, 2 mtr. lang
- 2 Magnetfolien
- Befestigungsschrauben

- strahlend helles weißes Licht mit Power-LED
- energiesparend
- lange Lebensdauer
- universelle Montagemöglichkeiten
- Magnet- oder Schraubbefestigung
- mit Ein-Aus-Schalter
- Anschlussleitung steckbar
- bruchstabile Kunststoffabdeckung
- geringes Gewicht
- vielfältige Einsatzmöglichkeiten

Technische Daten	LE-300-SX
Spannung:	24 V DC (+10%)
Stromaufnahme	330 mA
Leistungsaufnahme	8 W
Lichtstrom	420 lm
Anschluss	Hohlstecker 2,5 mm
Einsatz- und Lagertemperaturbereich	-20 ... +60 °C
Lebensdauer	50.000 h
Abmessungen (L x B x H)	364 x 25 x 33 mm
Gewicht	180 g
Schutzart	IP 40



SN-LE-230



S-K-LE-30

Zubehör:	Type
Steckernetzteil 230V AC / 24V DC	SN-LE-230
Türpositionsschalter ohne Leitung mit Befestigungszubehör	S-K
Türpositionsschalter mit 3 mtr. Leitung mit Stecker und Befestigungszubehör	S-K-LE-30

