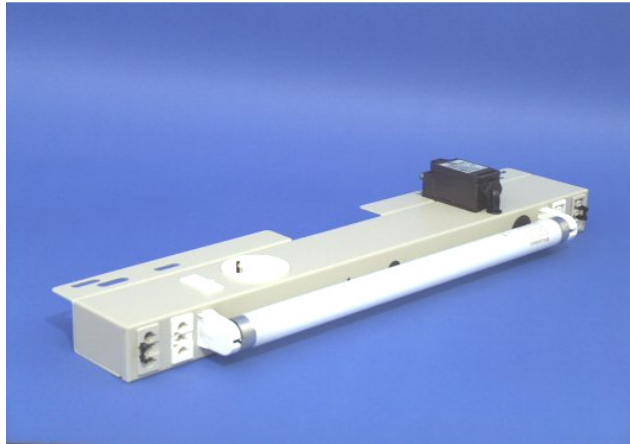
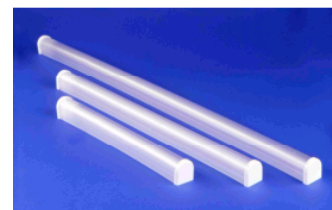


Schaltschrankleuchten



- 3 verschiedene Längen
- 14/18/30 Watt, 230V, 50 Hz
- mit oder ohne montiertem Türpositionsschalter
- mit Steckdose und Ein/Ausschalter
- Durchgangsverdrahtung steckbar für Parallelschaltung mehrerer Leuchten
- beidseitig potentialfreie Ausgänge
- Montage von unten
- passend für Schaltschränke ab 600 mm

Schaltschrankleuchten:	Typ
14W ohne Türendschalter (Schrank > 600 mm)	LL14-ST-R
14W mit Türendschalter	LL14-SK-R
18W ohne Türendschalter (Schrank > 800 mm)	LL18-ST-R
18W mit Türendschalter	LL18-SK-R
30W ohne Türendschalter (Schrank > 1200 mm)	LL30-ST-R
30W mit Türendschalter	LL30-SK-R
Zubehör:	
Abdeckung 14W	LL-AB-14
Abdeckung 18W	LL-AB-18
Abdeckung 30W	LL-AB-30
Netzkabel 3 mtr., einseitig Buchse	LL-N-30
Verbindungskabel 0,6 mtr. Stecker + Buchse	LL-V-06
Verbindungskabel 1,0 mtr. Stecker + Buchse	LL-V-10
Türendschalter mit 0,6 mtr. Kabel + Stecker	S-K-K-06



Rev. 03/12