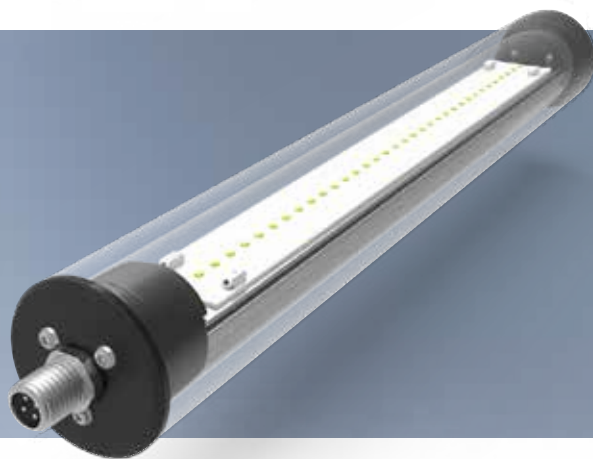




Elektromechanische Komponenten

LED-MASCHINENLEUCHTEN

LED MACHINE LIGHTS



[LED-MASCHINENLEUCHE IP54]

[LED MACHINE LIGHT IP54]



LMM-XXX-MW

- Hochwertige und leistungsstarke LED-Leuchte für Maschinen und Anlagen mit Schutzart IP54
- Robustes Aluminiumgehäuse und bruchfeste PMMA Abdeckung
- Ergonomisches und blendfreies Licht
- 90° drehbar über Edelstahlwinkel

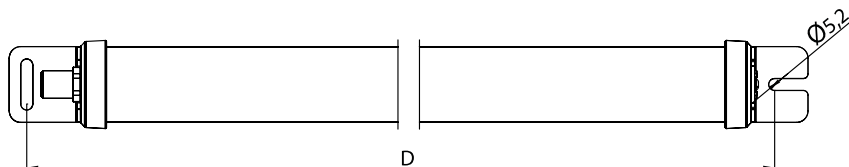
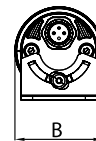
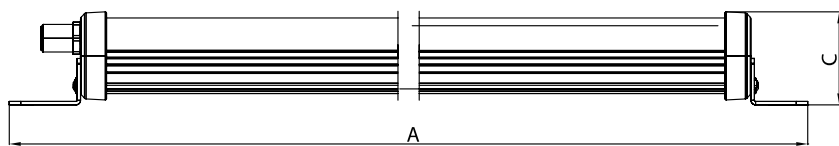
LMM-XXX-MW

- High qualitative and powerful LED light for machines and systems with an IP54 protection degree
- Robust aluminum housing and break-proof PMMA cover
- Ergonomic and glare-free light
- 90° turnable due to stainless steel mounting brackets

TECHNISCHE DATEN TECHNICAL DATA

Bezeichnung Type	LMM-370-MW	LMM-630-MW	LMM-880-MW
Artikelnummer Part number	MM.370.MKW	MM.630.MKW	MM.880.MKW
Betriebsspannung Operating voltage	24 V DC	24 V DC	24 V DC
Leistungsaufnahme [W] Power input [W]	8	16	24
Länge [mm] Length [mm]	372	626	880
Lichtleistung [lm] Luminosity [lm]	940	1875	2815
Beleuchtungsstärke Illumination	280 lx@1m	570 lx@1m	850 lx@1m
Farbtemperatur [K] Color temperature [K]	5.700 K / CRI >80	5.700 K / CRI >80	5.700 K / CRI >80
Schutzart Degree of protection	IP54	IP54	IP54
Schutzklasse Degree of protection	III	III	III
Lebensdauer [h] bei 20 °C Service life [h] at 20 °C	50.000	50.000	50.000
Anschluss Connection	M12 Steckverbinder, 4 polig, A-Codiert M12 plug connector, 4-pole, A-coded	M12 Steckverbinder, 4 polig, A-Codiert M12 plug connector, 4-pole, A-coded	M12 Steckverbinder, 4 polig, A-Codiert M12 plug connector, 4-pole, A-coded
Gehäusematerial Housing material	Aluminium / PMMA Aluminum / PMMA	Aluminium / PMMA Aluminum / PMMA	Aluminium / PMMA Aluminum / PMMA
Gewicht [g] Weight [g]	314	532	760
Einsatztemperatur [°C] Operating temperature [°C]	0 bis +40	0 bis +40	0 bis +40
Zulassungen Approval	CE	CE	CE

ABMESSUNGEN DIMENSIONS



Bezeichnung Type	A	B	C	D
LMM-370-MW	372 mm	38,5 mm	40,5 mm	350 mm
LMM-630-MW	626 mm	38,5 mm	40,5 mm	605 mm
LMM-880-MW	880 mm	38,5 mm	40,5 mm	860 mm

LIEFERUMFANG

- LED-Leuchte
- Betriebsanleitung
- Befestigungsschrauben

DELIVERY CONTENTS

- LED light
- Instruction manual
- Fastening screws



[LED-MASCHINENLEUCHE IP67]

[LED MACHINE LIGHT IP67]



LMR-XXX-MG und LMR-XXX-MGW

- Hochwertige und leistungsstarke LED-Leuchte für Maschinen und Anlagen mit Schutzart IP67
- Robustes Borosilikatglasrohr
- Hohe Beständigkeit gegen Wasser, Staub, Säuren, Laugen und organische Substanzen
- Ergonomisches und blendfreies Licht
- Drehbar über Montageschellen

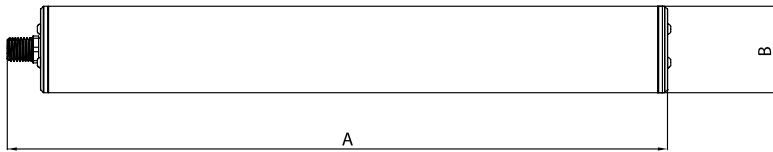
LMR-XXX-MG and LMR-XXX-MGW

- High qualitative and powerful LED light for machines and systems with a IP67 protection degree
- Robust borosilicate tube
- High resistance to water, dust, acids, alkalis, and organic substances
- Ergonomic and glare-free light
- Turnable due to mounting clamps

TECHNISCHE DATEN TECHNICAL DATA

Bezeichnung Type	LMR-330-MG	LMR-330-MGW	LMR-580-MG	LMR-580-MGW	LMR-840-MG	LMR-840-MGW
Artikelnummer <i>Part number</i>	MR.330.MGK	MR.330.MGW	MR.580.MGK	MR.580.MGW	MR.840.MGK	MR.840.MGW
Abdeckung <i>Cover</i>	klar clear	diffus diffuse	klar clear	diffus diffuse	klar clear	diffus diffuse
Betriebsspannung <i>Operating voltage</i>	24 V DC	24 V DC	24 V DC	24 V DC	24 V DC	24 V DC
Leistungsaufnahme [W] <i>Power input [W]</i>	6,5	6,5	13	13	19	19
Länge [mm] <i>Length [mm]</i>	328	328	582	582	836	836
Lichtleistung [lm] <i>Luminosity [lm]</i>	861	654	1722	1309	2582	1962
Beleuchtungsstärke <i>Illumination</i>	250 lx@1m	200 lx @1m	500 lx@1m	400 lx@1m	750 lx@1m	600 lx@1m
Farbtemperatur [K] <i>Color temperature [K]</i>	5.700 K/CRI >80	5.700 K/CRI >80	5.700 K/CRI >80	5.700 K/CRI >80	5.700 K/CRI >80	5.700 K/CRI >80
Schutzart <i>Degree of protection</i>	IP67	IP67	IP67	IP67	IP67	IP67
Schutzklasse <i>Degree of protection</i>	III	III	III	III	III	III
Lebensdauer [h] bei 20 °C <i>Service life [h] at 20 °C</i>	50.000	50.000	50.000	50.000	50.000	50.000
Anschluss <i>Connection</i>	M12 Steckverbinder, 4 polig, A-Codiert M12 plug connector, 4-pole, A-coded	M12 Steckverbinder, 4 polig, A-Codiert M12 plug connector, 4-pole, A-coded	M12 Steckverbinder, 4 polig, A-Codiert M12 plug connector, 4-pole, A-coded	M12 Steckverbinder, 4 polig, A-Codiert M12 plug connector, 4-pole, A-coded	M12 Steckverbinder, 4 polig, A-Codiert M12 plug connector, 4-pole, A-coded	M12 Steckverbinder, 4 polig, A-Codiert M12 plug connector, 4-pole, A-coded
Gehäusematerial <i>Housing material</i>	Borosilikatglasrohr/Kunststoffkappen Borosilicate tube/Plastic caps	Borosilikatglasrohr/Kunststoffkappen Borosilicate tube/Plastic caps	Borosilikatglasrohr/Kunststoffkappen Borosilicate tube/Plastic caps	Borosilikatglasrohr/Kunststoffkappen Borosilicate tube/Plastic caps	Borosilikatglasrohr/Kunststoffkappen Borosilicate tube/Plastic caps	Borosilikatglasrohr/Kunststoffkappen Borosilicate tube/Plastic caps
Gewicht [g] <i>Weight [g]</i>	685	685	1210	1210	1730	1730
Einsatztemperatur [°C] <i>Operating temperature [°C]</i>	0 bis +40	0 bis +40	0 bis +40	0 bis +40	0 bis +40	0 bis +40
Zulassungen <i>Approval</i>	CE	CE	CE	CE	CE	CE

ABMESSUNGEN DIMENSIONS



Bezeichnung Type	A	B
LMR-330-MG(W)	328 mm	45 mm
LMR-580-MG(W)	582 mm	45 mm
LMR-840-MG(W)	836 mm	45 mm

LIEFERUMFANG

- LED-Leuchte
- Betriebsanleitung

Montageschellen gehören nicht zum Lieferumfang. Sie müssen separat bestellt werden.

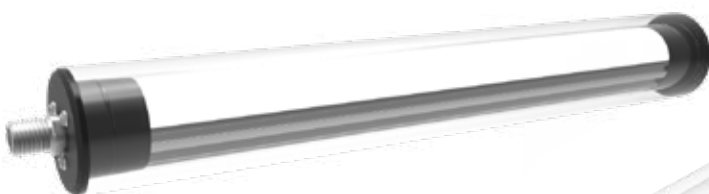
DELIVERY CONTENTS

- LED light
- Instruction manual

Mounting clamps are not included. They can be ordered separately.

ZUBEHÖR ACCESSORIES

Bezeichnung Type	Beschreibung Description	Artikelnummer Part number
LMR-MS-1	Montageschelle mit Gummiprofil und Konsole. (Set mit 2 Stück) Schelle mit vibrationsdämpfender Gummieinlage. Für eine beliebige Montage der Maschinenleuchte geeignet. Mounting clamp with rubber profile and console. (Set of 2 pieces) Clamp with vibration dampening rubber insert. Suitable for a versatile mounting of the light.	MR.MS1.045
LMR-MS-2	Montageschelle mit Click-Befestigung. (Set mit 2 Stück). Schelle aus UV- und witterungsbeständigem Polyamid. Nicht für vertikale Montage geeignet. Mounting clamp with click attachment. (Set of 2 pieces) Clamp made of UV- and weather-resistant polyamide. Not suitable for vertical mounting.	MR.MS2.045
LMR-MS-3	Federklammer (Set mit 2 Stück). Clip aus Edelstahl mit einer Oberfläche aus Weich-PVC. Nicht für vertikale Montage geeignet. Spring clip (Set of 2 pieces). Clip made of stainless steel with a surface of soft PVC. Not suitable for vertical mounting.	MR.MS3.045



LMR-XXX-MGW

Borosilikatglasrohr + diffuses Licht
Borosilicate tube + diffuse light



LMR-XXX-MG

Borosilikatglasrohr + klares Licht
Borosilicate tube + clear light

[LED-LEUCHE LMF-180]

[LED LIGHT LMF-180]



EIGENSCHAFTEN

- Die Leuchte ist für Dauerbetrieb an Maschinen oder Arbeitsflächen ausgelegt.
- Breit strahlende Optik
- M12- oder QUICKON-Anschluss
- Schraubmontage oder optional mit starken Magneten

FEATURES

- The LED light is designed for continuous operation on machines or workplaces.
- Wide distribution optic
- M12 or QUICKON connection
- Screw mounting or optionally with strong neodymium magnets

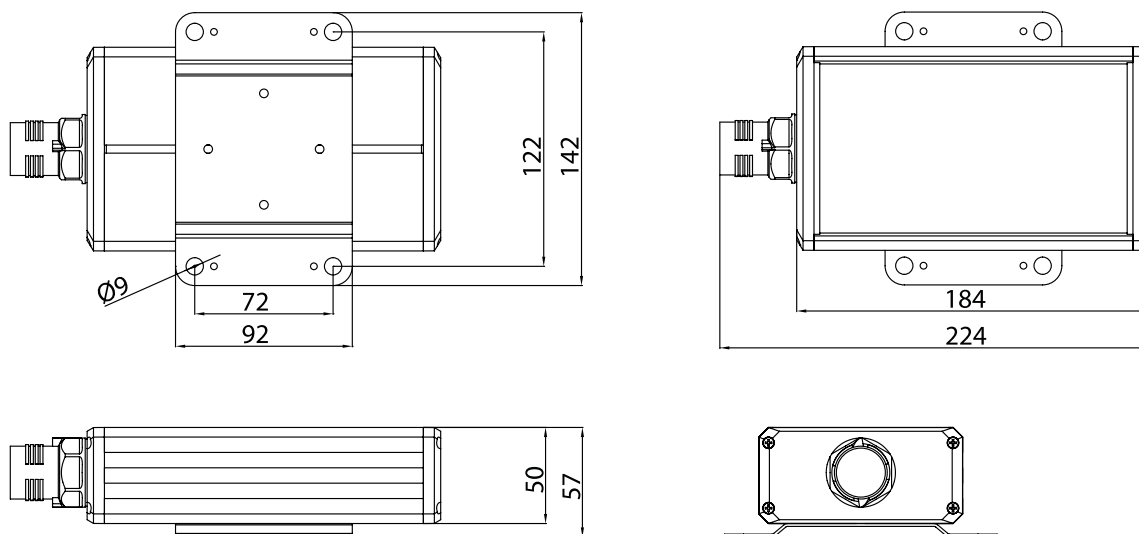
TECHNISCHE DATEN TECHNICAL DATA

Bezeichnung Type	LMF-180-P230	LMF-180-MP24
Betriebsspannung Operating voltage	90 – 264 VAC / 120 – 370 VDC	24 VDC
Leistungsaufnahme [W] Power input [W]	10	10
Lichtleistung [lm] Luminosity [lm]	1.200	1.200
Farbtemperatur [K] Color temperature [K]	5.000	5.000
Schutzart Degree of protection	IP54	IP54
Schutzklasse Protection type	I	III
Lebensdauer [h] bei 20 °C Service life [h] at 20 °C	50.000	50.000
Anschluss Connection	QUICKON-Schnellanschluss QUICKON fast connection	M12-Steckverbinder M12-plug connection
Gehäusematerial Housing material	Aluminium / ABS Aluminum / ABS	Aluminium / ABS Aluminum / ABS
Gewicht [g] Weight [g]	800	700
Max. Luftfeuchtigkeit [% r. F.] Max. humidity [% r. H.]	95	95
Einsatztemperatur [°C] Operating temperature [°C]	-40 bis +60	-40 bis +60
Umgebungstemperatur (Lagerung) Ambient temperature (storage)	-40 bis +85	-40 bis +85
Zulassungen Approval	CE	CE

ARTIKELNUMMERN PART NUMBER

Bezeichnung Type	Beschreibung Description	Artikelnummer Part number
LMF-180-P230	LED-Leuchte, 90 – 264 V AC, QUICKON-Anschluss LED light, wide distribution optic, QUICKON connection	MF.180.QPK
LMF-180-MP24	LED-Leuchte, 24V DC, M12-Steckanschluss LED light, wide distribution optic, M12-plug connection	MF.180.MPK

ABMESSUNGEN DIMENSIONS



LIEFERUMFANG


– LED-Leuchte mit Halterung

DELIVERY CONTENTS

– LED light with holder



ZUBEHÖR ACCESSORIES

Bezeichnung Type	Beschreibung Description	Artikelnummer Part number
HaMag	Starker Neodym-Magnet zur Befestigung der LED-Leuchte Strong neodymium magnet for fastening the LED light	72 MAG D22VE 

[**ELMEKO PRODUKTPROGRAMM**]
[ELMEKO PRODUCT RANGE]



Unser gesamtes Produktsortiment finden Sie im Internet und in unserem Gesamtkatalog.
Our complete product range can be found on our homepage and in our general catalog.