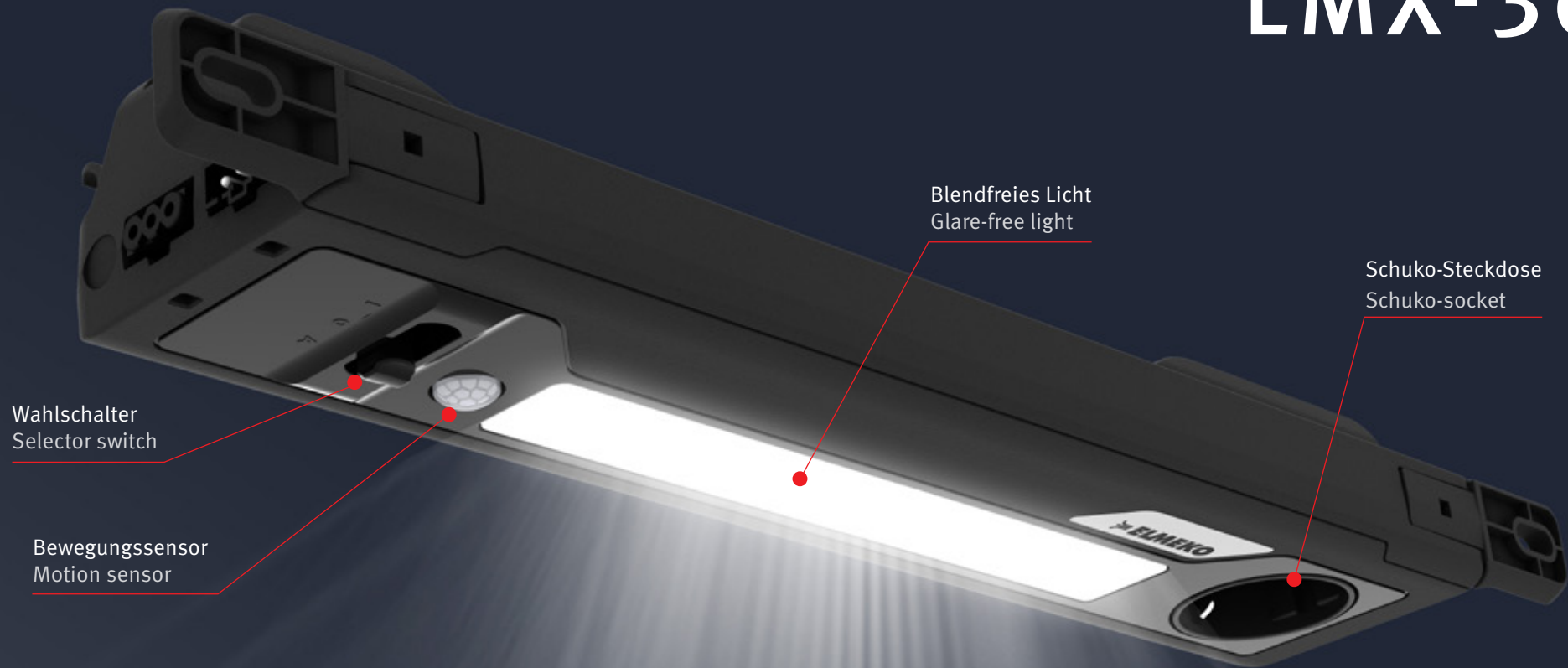


LMX-360



Wahlschalter
Selector switch

Bewegungssensor
Motion sensor

Blendfreies Licht
Glare-free light

Schuko-Steckdose
Schuko-socket

Highlights

- + Weitbereichsspannungseingang 100 - 240 V AC
- + Perfekte Ausleuchtung durch integrierte Optik
- + Variable Rast- und Schraubbefestigung
- + Optionale Magnetbefestigung
- + Serienschaltung von bis zu 4 Leuchten
- + Integrierte Kabelhalterung
- + GST 15i3-Steckanschluss
- + Lichtstärke 1400 lm

- + Wide-range voltage input 100 - 240 V AC
- + Integrated optics for a perfect illumination
- + Variable snap-in and screw fixing
- + Optional magnetic fixing
- + Allows up to 4 lights in series
- + Integrated cable clip
- + GST 15i3-plug connection
- + Luminosity 1400 lm



Ab Lager lieferbar.

QR-Code scannen oder bestellen unter:

Available from stock.

Scan QR code or order at:

<https://www.elmeko.de/lmx360>



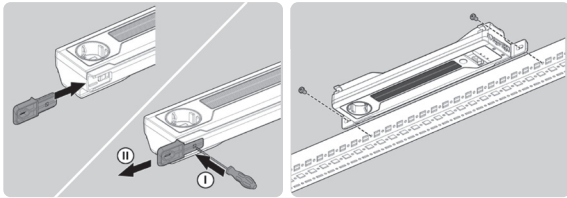
Flexible Befestigungsmöglichkeiten

Die Leuchte kann je nach Anforderung an zwei Positionen beliebig mit Befestigungselementen für die Schraub- oder Rastbefestigung bestückt werden. Außerdem ist auch die Montage mit im Zubehör erhältlichen Magneten möglich.

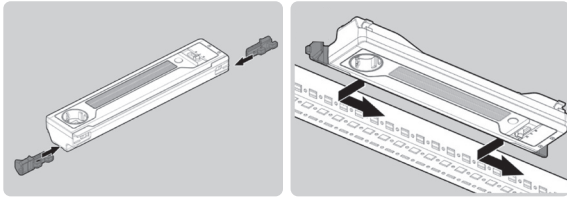
Flexible mounting options

Depending on the requirements, the light can be equipped with mounting elements for screw or snap-in mounting. Installation with magnets available as accessories is also possible.

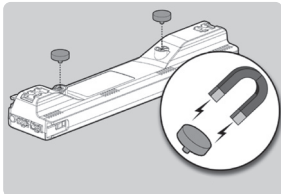
Schraubbefestigung Screw-mounting



Rastbefestigung Snap-in mounting



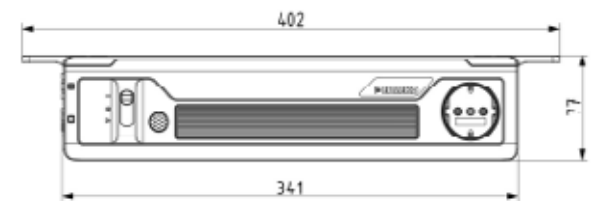
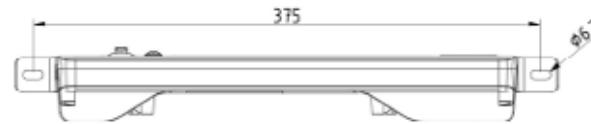
Magneten (erhältlich als Zubehör) Magnets (available as accessories)



Abmessungen Dimensions



Alle Maße in mm
All dimensions in mm



Artikelnummer Part number

LMX-360 | **72 360 100**

LED-Leuchte mit Wahlschalter, Steckdose und GST 15i3 Steckanschluss
LED light with selector switch, socket and GST 15i3 plug connection

LMX-360-B | **72 360 10B**

LED-Leuchte mit Wahlschalter, Steckdose, Bewegungsmelder und GST 15i3 Steckanschluss
LED light with selector switch, socket, motion sensor and GST 15i3 plug connection

ELMEKO GmbH + Co. KG Graf-Zeppelin-Str. 5 | 56479 Liebenscheid
Tel. 02736 509748-0 | info@elmeko.de | www.elmeko.de

ELMEKO
Elektromechanische Komponenten



NEU
SCHALTSCHRANKLEUCHE LMX-360

NEW
ENCLOSURE LIGHT LMX-360

